

MODULARE HAKEN- UND LEINENSÄTZE



HAKEN- UND LEINENSÄTZE

MODULARE LÖSUNGEN FÜR EOD-/IEDD-OPERATIONEN AUS SICHERER DISTANZ

MODULARE HAKEN- UND LEINENSÄTZE





Das Med-Eng BOMBTEC HAL System überzeugt durch eine große Auswahl an vielfältig verwendbaren Haken- und Leinensätzen- und -Modulen. Jede dieser Komponenten wurde für unterschiedliche Anwendungssituationen entwickelt.

Die Haken- und Leinensätze decken sämtliche Aufgaben einer HAL-Ausstattung ab: Bewegen, Befestigen, Verankern, Greifen, Manipulieren, Heben und Zugangserzwingung. Die Zusammensetzung basiert auf jahrzehntelanger EOD- und Bombentechniker-Erfahrung. Das Haken- und Leinensatz-System ermöglicht EOD-Teams, Funktionswerkzeuge speziell nach ihren spezifischen, operativen Anforderungen passgenau zusammenzustellen.

Basierend auf den Kernfunktionen kann der Anwender die einzelnen Sätze individuell anpassen, indem er zusätzliche HAL-Werkzeugmodule hinzufügt.

Das BOMTEC System umfasst eine Vielzahl von Komponenten. Wir sind sehr bemüht, die Genauigkeit der Abbildungen und Informationen in dieser Broschüre zu gewährleisten. Es kann jedoch nicht ausgeschlossen werden, dass sich Sätze und Mo-

dule in ihren Spezifikationen oder in Ihrem Design verändern und somit von den hier abgebildeten Darstellungen abweichen.

Sollten Sie Fragen zu Größe, Gewicht, Zusammensetzung oder Aussehen der Werkzeuge in diesem Katalog haben, stehen Ihnen die EOD-Spezialisten der ELP GmbH European Logistic Partners gerne zur Verfügung.



BOMBTEC HAL Basissatz

Art.-Nr. 23-0006



HAKEN- UND LEINEN-BASISSATZ, SCHWARZ



HAKEN- UND LEINEN-BASISSATZ, GRÜN



HAKEN- UND LEINEN-BASISSATZ, ORANGE



HAKEN- UND LEINEN-BASISSATZ, WEISS

Der 8,85 kg schwere *BOMBTEC HAL Basissatz* bietet die grundlegenden Haken- und Leinenlösungen zur Durchführung einfacher IEDD-Aufgaben. Er stellt die Grundausstattung eines Haken- und Leinensatzes dar. Durch Hinzufügen zusätzlicher HAL-Module ist dieser Satz auf spezielle Einsatzanforderungen erweiterbar.

Die Hauptleine ist in vier verschiedenen Farben verfügbar: Schwarz, Weiß, Grün oder Orange und wird in einer robusten Seiltrommel-Tasche transportiert, die mit einem Sichtfenster aus durchsichtigem Kunststoff ausgestattet ist. Zusätzlich verfügt sie über zwei Außentaschen. Diese Tasche kann auch als Tragetasche für Werkzeuge verwendet werden.

Jedes der einzelnen Module des *BOMBTEC HAL Basissatzes* wird in einer robusten, abriebfesten Stofftasche geliefert, die mit einem Doppel-Reißverschluss, einer Netztasche auf dem Innendeckel und elastischen Schlaufen am Innenboden ausgestattet ist. Ein Klettverschluss und zwei MOLLE-Gurte mit Druckknöpfen ermöglichen die Befestigung dieser, wie auch alle anderen (kleinen) Werkzeugtaschen der Bombtec Produktserie, an der Innen- oder Außenseite des BombTec-Rucksacks oder an den MOLLE-Schlaufen des Med-Eng-Bombenschutzanzugs.

Die verschiedenen Module des *BOMBTEC HAL Basissatzes* werden zusammen in einer größeren Trans-

porttasche verstaut, die aus robustem, abriebfestem Gewebe besteht. Der Innenboden bietet reichlich Platz und ist mit einem Kordelzug verschließbar. Die Reißverschlüsse an den Seiten können geöffnet werden, um die Tiefe der Tasche von 64 mm auf 127 mm zu erweitern und so auch größere Produkte bei Bedarf unterzubringen. Auf der Rückseite der Tasche befinden sich vier MOLLE-Gurte mit Druckknöpfen, die eine Vielzahl von Befestigungsmöglichkeiten bieten. Die Tasche wird mit zwei seitlichen Schnallen gesichert.

- Bestehend aus:
- 1x Hauptleinen-Modul
 - 1x selbstöffnender Rollenblock 2er-Modul
 - 1x Haken 4er-Modul
 - 1x Karabiner 2er-Modul
 - 1x Basisklemmen-Modul
 - 1x Endlos-Seilschlingen-Modul
 - 1x Gebrauchsanweisung
 - 1x Innentasche
 - 1x Seiltrommel-Tasche

Innentasche	
LxBxH	297 mm x 127 mm x 254 mm
Gewicht	2,85 kg

Hauptleine in Seiltrommel-Tasche	
LxBxH	394 mm x 330 mm x 197 mm
Gewicht	6,00 kg
Gesamtgewicht	8,85 kg

BOMBTEC HAL Leichter Basissatz

Art.-Nr. 23-0007



Der nur 5,55 kg *BOMBTEC HAL Leichter Basissatz* bietet Anwendern die Möglichkeit, einfache und grundlegende IEDD-Aufgaben durchzuführen. Diese Grundausstattung kann durch Hinzufügen weiterer HAL-Module zu einem spezifische Haken- und Leinensatz erweitert werden. Die leichtgewichtige 100m-Hauptleine des *BOMBTEC HAL Leichter Basissatz* besteht aus einem Aramidkern mit Schutzgeflecht aus Polyester. Sie ist nur in einer Farbe verfügbar und wird inklusive der entsprechenden Seiltrommel in einer robusten Tasche aus abriebfestem Gewebe verstaut.

Jedes der einzelnen Module wird in einer robusten, abriebfesten Stofftasche geliefert, die mit einem Doppel-Reißverschluss, einer Netztasche auf dem Innendeckel und elastischen Schlaufen am Innenboden ausgestattet ist. Ein Klettverschluss und zwei MOLLE-Gurte mit Druckknöpfen ermöglichen die Befestigung dieser, wie auch alle anderen (kleinen) Werkzeugtaschen der Bombtec Produktserie, an der Innen- oder Außenseite des BombTec-Rucksacks oder an den MOLLE-Schlaufen des Med-Eng-Bombenschutzanzugs.

Die verschiedenen Module des *BOMBTEC HAL Leichter Basissatz* werden zusammen in einer größeren Transporttasche verstaut, die aus robustem, abriebfestem Gewebe besteht und eine Durchstecklasche auf dem Innendeckel aufweist. Der Innenboden bietet reichlich Platz und ist mit einem Kordelzug

verschließbar. Die Reißverschlüsse an den Seiten können geöffnet werden, um die Tiefe der Tasche von 64 mm auf 127 mm zu erweitern und so auch größere Produkte bei Bedarf unterzubringen.

Auf der Rückseite der Tasche befinden sich vier MOLLE-Gurte mit Druckknöpfen, die eine Vielzahl von Befestigungsmöglichkeiten bieten.

Bestehend aus:

- 1x Leichtleinen-Modul
- 1x selbstöffnender Rollenblock 2er-Modul
- 1x Haken-Modul
- 1x Karabiner 2er-Modul
- 1x Basisklemmen-Modul
- 1x Endlos-Seilschlingen-Modul
- 1x Gebrauchsanweisung
- 1x Transporttasche
- 1x Hauptleinen-Tasche

Transporttasche

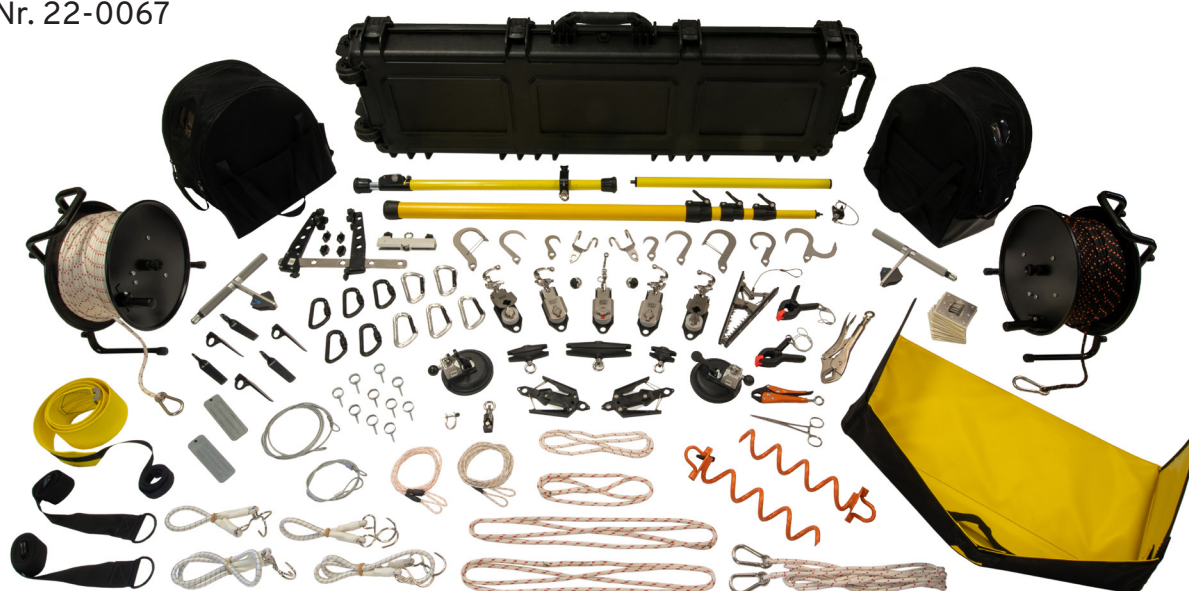
LxBxH	297 mm x 127 mm x 254 mm
Gewicht	2,85 kg

Hauptleinen-Tasche

LxBxH	297 mm x 127 mm x 254 mm
Gewicht	2,70 kg

BOMBTEC HAL Standardsatz

Art.-Nr. 22-0067



Der *BOMBTEC HAL Standardsatz* ist ein umfassendes EOD/IEDD-Ausrüstungsset. Er bietet die Möglichkeit, IEDD-Aufgaben in Gebäuden, Fahrzeugen und Räumlichkeiten durchzuführen. Der *BOMBTEC HAL Standardsatz* enthält Komponenten zur Befestigung von Leinen an Objekten und zur Verankerung von Umlenkrollen an Wänden, Böden, Fenstern oder Türrahmen. Die einzelnen Bestandteile sind auch für das Eindringen in Fahrzeuge geeignet, um das Entfernen von darin gefundenen Gegenständen zu unterstützen.

Leinen-Richtungsänderungen mittels selbstöffnender Rollenblöcke ermöglichen dem Anwender, Hindernissen auszuweichen oder Gegenstände anzuheben – und dies aus sicherer Entfernung.

Jedes einzelne Modul aus denen der *BOMBTEC HAL Standardsatz* besteht, wird in einer robusten, abriebfesten Stofftasche mit Doppel-Reißverschluss, einer Netztasche auf dem Innendeckel und elastischen Schlaufen am Innenboden verstaut. Wie bei dem modularen Ansatz der gesamten BombTec-Produktlinie ist jede Tasche mit Klettverschluss und zwei MOLLE-Gurte mit Druckknöpfen versehen, um die größtmögliche Flexibilität zu gewährleisten. Die Module können an der Innen- oder Außenseite des BombTec-Rucksacks, an den MOLLE-Schlaufen der Med-Eng Bombenschutzanzügen oder an den meisten anderen taktischen Ausrüstungen befestigt werden.

Der *BOMBTEC HAL Standardsatz* wird standardmäßig in einem robusten Hartschalenkoffer verstaut. Im Inneren ist der Koffer mit Velcro®-Streifen versehen, mit denen jedes Modul am Koffer befestigt werden kann. Klettbinden entlang des Kofferrückens oben und unten ermöglichen die Befestigung von Stangen und anderen langen Gegenständen.

Die Hauptleinen werden jeweils in einer robusten Schutztasche mit einem Sichtfenster aus durchsichtigem Kunststoff verstaut, damit der Bediener die Farbe der Leine sofort erkennen kann, ohne die Tasche öffnen zu müssen. Außerdem verfügt sie über zwei Außentaschen. Diese Tasche kann als Tragetasche verwendet werden, um Werkzeuge zu transportieren.

Hartschalenkoffer mit Komponenten

LxBxH	1.391 mm x 419 mm x 151 mm
Gewicht	33,36 kg

Hauptleine in Seiltrommel-Tasche

LxBxH	394 mm x 330 mm x 197 mm
Gewicht	6,00 kg je Seiltrommel-Tasche



Bestehend aus:

- 1x Hauptleinen-Modul Schwarz
- 1x Hauptleinen-Modul Weiss
- 1x Selbstöffnender Rollenblock 5er-Modul
- 2x Haken-Modul
- 1x Karabiner 5er-Modul
- 1x Verriegelungskarabiner 5er-Modul
- 1x Teleskopstangenmodul
- 1x Basisklemmen-Modul
- 1x Klemmen-Modul
- 1x Klemmscheren-Modul Schwarz
- 1x Saugbefestigungsmodul
- 1x Selbstklebeanker-Modul
- 1x Bodenanker-Modul
- 1x Maueranker-Modul
- 1x Holzanker-Modul
- 1x Türankermodul
- 1x Keil-Modul
- 1x Endlos-Seilschlingen-Modul
- 1x Seilschlingen-Modul
- 1x Expander-Modul
- 1x Transportschlitten-Modul
- 1x Gurtschlingen-Modul
- 1x Gebrauchsanweisung
- 1x Innentaschen
- 2x Seiltrommel-Taschen
- 1x Hartschalenkoffer



BOMBTEC HAL Taktischer Haken- und Leinensatz

Art.-Nr. 170302



Der *BOMBTEC HAL Taktischer Haken- und Leinensatz* ist auf die Bedürfnisse von Tactical, SWAT, IEDD, Routenräumung und andere Einsätze abgestimmt, bei denen der Anwender kleine, aber hochspezialisierte Haken- und Leinenwerkzeuge benötigt. Dieses äußerst zuverlässige System basiert auf einem Kernsatz, der durch zusätzliche Ausrüstungspakete erweitert werden kann und dadurch modular, anpassungsfähig und kompakt bleibt.

Die einzelnen Komponenten sind in modularen Ausrüstungssätzen zusammengestellt, sodass der Anwender nur die benötigten Werkzeuge mitführt. Die flache Beintasche sorgt für Mobilität und hält die Hände für andere Aufgaben frei. Sie enthält MOLLE-Gurte zur Befestigung verschiedener Werkzeuge.

Der *BOMBTEC HAL Taktischer Haken- und Leinensatz* besteht aus drei Modulen: ein hochfestes Hauptleinen-Modul, ein Basis Klemmen- und Manipulationsmodul und ein Anker-Modul. Jedes Modul wird in einer robusten, abriebfesten Stofftasche mit doppeltem Reißverschluss, Netztasche und elastischen Schlaufen verpackt.

Wie bei der gesamten BOMB-TEC-Produktlinie sind die Taschen mit Klettverschluss und MOLLE-Gurten ausgestattet und können an BOMBTEC-Taschen, MOLLE-Schlaufen oder Med-Eng Bombenschutzanzügen befestigt werden.

Bestehend aus:
BOMBTEC HAL Taktischer Haken- und Leinen-Basissatz
1x Handlicher Spulhalter
1x Spule (mit 61 m mit 2,3 mm Dyneema-Leine)
1x Einzelhaken
1x Karabinerhaken
1x Mini Seil-Ziehgriff
1x Innentasche

BOMBTEC HAL Basisklemmen-Manipulations-Modul
2x Verriegelungskarabiner
1x Rollenkarabiner
10x Kabelbinder
1x Selbstöffnender Rollenblock Mini
1x Mini-Seil-Trennkugel/Splitterball
1x Klemmzange
1x Innentasche

BOMBTEC HAL Anker-Modul
5x Klebeanker
2x Bodenanker
1x Seilschlinge, 0,25 m
2x Seilschlinge, 0,5 m
3x Holzanker
1x Gebrauchsanweisung
1x Innentasche
1x Beintasche

Beintasche

LxBxH 190 mm x 250 mm x 125 mm

Gewicht* 3,10 kg

*Gewicht des *BOMBTEC HAL Taktischer Haken- und Leinensatz* inklusive aller modularen Ausrüstungs-Sets



BOMBTEC HAL Individuelles Minenräum-Set

Art.-Nr. 25-0324

Das Individual Demining Kit wurde für den Einsatz durch eine einzelne Person entwickelt und enthält 15 essenzielle Werkzeuge für Operationen in verminten Gebieten. Es umfasst eine Mehrzweck-Beintasche mit vier Außentaschen, drei Innentaschen und MOLLE-Befestigungspunkten, die flexibel mit weiterem persönlichen Equipment bestückt werden kann.

Das Kit ermöglicht:

- Visuelle Erkennung von Stolperdrähten
- Taktile Suche nach oberirdischen und vergrabenen Minen
- Markierung erkannter oder vermuteter Minen und Gefahrenzonen
- Deaktivierung gängiger Zündmechanismen
- Räumung von Minen mittels Zugverfahren

Alle Komponenten sind in robusten BombTec-Taschen untergebracht, die schnelle Identifikation und einfache Handhabung ermöglichen.

Für größere Einsätze kann das Kit mit Modulen der BombTec HAL-, Such- und Werkzeugreihe ergänzt werden – z. B. dem Individual Tool Kit oder Core Search Kit.

Bestehend aus:

- 1x Handlicher Spulhalter
- 1x Spule (mit 61 m mit 2,3 mm Dyneema-Leine)
- 1x Edelstahl EOD Multi Tool mit 14 Werkzeugen
- 1x Naturfaser-Pinsel
- 2x Verriegelungskarabiner



- 10x Kunststoffstab (6 mm Durchmesser, 15,2 mm Länge)
- 1x Faltpbarer Stolperdraht-Fühler
- 1x Verschiedene Anstecknadeln
- 10x 10 m Isolierband
- 1x Kreidepulverflasche
- 2x Markierungsband Weiß (30 mm Breit, 91,44 mm Lang)
- 2x Markierungsband Orange (30 mm Breit, 91,44 mm Lang)
- 1x Wurfanker-Modul
- 1x Minensuch-Modul

Beintasche

LxBxH 190 mm x 250 mm x 125 mm

Gewicht* 3,00 kg

BOMBTEC HAL Rucksack

Art.-Nr. 23-0008



Der *BOMBTEC HAL Rucksack* ist ein taktischer EOD/IEDD-Ausrüstungssatz, der maximale Leistungsfähigkeit mit außergewöhnlicher Tragbarkeit kombiniert. Er ist speziell für EOD/IEDD-Aufgaben entwickelt, bei denen ein schneller und unkomplizierter Einsatz der Ausrüstung ein kritischer Erfolgsfaktor ist.

MERKMALE

- Spezieller Stauraum, der vom Benutzer auf seine individuellen Bedürfnisse bestückt werden kann
- hochfeste, dehnungsarme Kevlar-Einzelleine
- Abnehmbare Taschen
- Über 90 Haken- und Leinensatz-Komponenten

Der speziell entwickelte *BOMBTEC*-Rucksack ermöglicht dem Anwender konfigurierbare Lösungen für den Transport von Ausrüstung bei kurz- und langfristigen Einsätzen. Er verfügt über Molle-Befestigungspunkte an der Außenseite und ist innen mit Klettschlaufen versehen.

Jedes einzelne Modul des *BOMBTEC HAL Rucksack* wird in einer robusten, abriebfesten Stofftasche mit doppeltem Reißverschluss verstaut. Wie bei dem modularen Ansatz der gesamten BombTec-Produktlinie ist jede Tasche mit Klettverschluss und zwei MOLLE-Gurte mit Druckknöpfen versehen, um die größtmögliche Flexibilität zu gewährleisten. Die Module können an der Innen- oder Außenseite des

Rucksacks, an den MOLLE-Schlaufen der Med-Eng Bombenschutzanzügen oder an den meisten anderen taktischen Ausrüstungen befestigt werden.

Bestehend aus:

- 1x Leichtleinen-Modul
- 1x Selbstöffnender Rollenblock 5er-Modul
- 2x Haken-Modul
- 1x Karabiner 5er-Modul
- 1x Verriegelungskarabiner 5er-Modul
- 1x Verlängerungsmodul
- 1x Basisklemmen-Modul
- 1x Klemmen-Modul
- 1x Klemmscheren-Modul
- 1x Saugbefestigungsmodul
- 1x Klebeanker-Modul
- 1x Maueranker-Modul
- 1x Spaltenanker-Modul
- 1x Holzanker-Modul
- 1x Keil-Modul
- 1x Endlos-Seilschlingen-Modul
- 1x Seilschlingen-Modul
- 1x Expander-Modul
- 1x Gurtschlingen-Modul
- 1x Rucksack

Rucksack mit Komponenten

LxBxH	565 mm x 387 mm x 229 mm
Gewicht	15,53 kg

Art.-Nr. 170302-40



BOMBTEC HAL Klemmen-Modul

Dieses Klemmenmodul ist eine Miniaturversion des erfolgreichen HAL® Alligatorgriffs mit denselben robusten Konstruktionsmerkmalen wie beim Original.

Art.-Nr. 170302-65



BOMBTEC HAL Führungs-Modul

Das Führungs-Modul verfügt über 2 zusätzliche selbstöffnende Mini-Rollenblöcke (mit Seil-Trennkugeln/Splitterbällen), um einen verdächtigen Gegenstand durch Richtungsänderung in einen sicheren Bereich zu manövrieren. Die Seil-Trennkugeln können zur sicheren Aufbewahrung direkt auf den selbstöffnenden Rollenblöcken gelagert werden.

Art.-Nr. 170302-50



BOMBTEC HAL Erkennungs-Modul

Das Erkennungs-Modul verfügt über einen Spiegel mit 83 mm Durchmesser, dessen Handgriff auf 750 mm ausziehbar ist, sowie eine kompakte, wasserfeste LED-Taschenlampe mit Druckknopfbetätigung.

Art.-Nr. 170302-60



BOMBTEC HAL Greifen-Basismodul

Das Greifen-Basismodul verfügt über eine 183 cm lange Hakensetz-Stange, die zusammengeklappt 24 cm beträgt und leicht zu verstauen ist.

Art.-Nr. 170302-80



BOMBTEC HAL Wurfanker-Modul

Dieses Wurfanker-Modul verfügt über einen robusten, zusammenklappbaren, 3-armigen Wurfanker. Die spitz zulaufenden Ankerarme lassen sich schnell öffnen/schließen, was einen zügigen Einsatz ermöglicht. In geschlossenem Zustand benötigt dieser Wurfanker nur minimalen Platz bei der Aufbewahrung.

TAKTISCHE HAKEN- UND LEINEN-MODULE

Art.-Nr. 170302-75



BOMBTEC HAL Minensuch-Modul

Das Minensuch-Modul umfasst eine klappbare Schaufel und eine nichtmagnetische Minen-Nadel mit abnehmbaren Segmenten.

Art.-Nr. 170302-70



BOMBTEC HAL Multi-Werkzeug-Modul

Das Multi-Werkzeug-Modul enthält einen Gurt-schneider, eine verschließbare Pinzette und ein EOD-Multitool, zu dem neben mehreren anderen Standardwerkzeugen auch eine Crimpzange zählt.

Art.-Nr. 170302-10



BOMBTEC HAL Hauptleinen-Modul

Die Hauptkomponente dieses Moduls ist die 2,3 mm starke, hochfeste Dyneema-Kern Hauptleine - gewickelt auf eine leichte Spule mit Handhalterung. Dieses Modul umfasst sowohl einen Standardhaken und einen Schnapper, als auch einen speziellen Mini Seil-Ziehgriff, der für Leinen mit kleinerem Durchmesser entwickelt wurde.

Art.-Nr. 170302-20



BOMBTEC HAL Basisklemmen-Manipulations-Modul

Die Hauptkomponente des Basisklemmen-Manipulations-Moduls ist der selbstöffnende Mini-Rollenblock. Er wurde nach den gleichen Kriterien entwickelt, wie das größere Pendant des Basissatzes. Diese kleinere Version verfügt über einen Verriegelungsknopf zum Verriegeln/Entriegeln und eine Rolle zur Führung der 2,3-mm-Hauptleine. Außerdem sind in diesem Modul eine verkleinerte Seil-Trennkugel (Splitterball), ein Mehrzweckkarabiner und ein Sortiment an Klemmkomponenten enthalten.

Art.-Nr. 170302-30



BOMBTEC HAL Anker-Modul

Dieses Modul bietet grundlegende Verankerungsmöglichkeiten. Leichte, hochfeste Bodenanker sind die Kernkomponenten dieses Moduls, zusammen mit den 2,3 mm Seilschlaufen in zwei verschiedenen Längen. Ebenfalls enthalten sind Klebeanker und Schraubösen, die in allen HAL-Sätzen zu finden sind.



HAKEN- UND LEINEN MODULE

Dieser Abschnitt enthält eine Reihe von Haken- und Leinenmodule, in denen die Funktionswerkzeuge in einer individuellen Tasche oder einem Träger zusammenfasst werden (größenabhängig). Bestimmte Module sind bereits in den HAL-Sätzen integriert, die auf den vorhergehenden Seiten beschrieben sind. Darüber hinaus kann der Anwender nach seinen individuellen Bedürfnissen zusätzliche HAL- oder Werkzeugmodule den einzelnen Sätzen hinzufügen.

Bewegen

Diese Kernfunktion wird durch die Verwendung von hochwertigen, wenig dehnbaren Leinen erfüllt. Objekte mit einem Gewicht von bis zu 150 kg lassen sich mit den Standard Haken- und Leinen-Sets bewegen.

Manipulieren

Dieses Modul bietet die Kernfunktion „Richtungswechsel“. Der Einsatz von Umlenkrollen ermöglicht dem Anwender, die Ausrichtung eines bestimmten Gegenstands zu ändern, um die Gefahr zu verringern. Zusätzlich können die Werkzeuge genutzt werden, um beim Heben einer Last einen mechanischen Vorteil zu erzielen.

Befestigen

Diese Funktion umfasst die Befestigung der Leine an einer Vielzahl von Beschlägen oder Objekten mit Hilfe des eigenen Karabinerhakens oder einer Vielzahl von Befestigungsmöglichkeiten des Haken- und Leinensystems.

Verankern

Diese Funktion umfasst die Verwendung von Verankerungspunkten, um die Bewegung in eine bestimmten Richtung zu erleichtern. Wenn Umlenkrollen als Verankerungspunkte verwendet werden, ermöglichen sie reibungsarme Richtungsänderung.

Greifen

Eine größere Reichweite ist wichtig bei:

- **Anbringung:** Wenn die nationalen Vorschriften es zulassen, können die Leinen an Munition oder anderen verdächtigen Gegenständen befestigt werden. Somit ist ein größerer Abstand möglich, der dem Bombentechniker im Falle einer Detonation mehr Sicherheit bietet.
- **Verankerung:** Hochgelegene Verankerungspunkte oder Verankerungspunkte, die einem Anwender in einem EOD-Bombenanzug nicht leicht zugänglich sind, können während eines Einsatzes unter Zuhilfenahme diverser Werkzeuge mit verlängerter Reichweite schnell angebracht werden.

Zugangserzwingung

In Verbindung mit anderen Haken- und Leinensatz-Komponenten ermöglicht diese Funktion dem Anwender einen sicheren Zugang zu geschlossenen Räumen oder Paketen.

Heben

In Verbindung mit anderen Haken- und Leinensatz-Komponenten wird dem Anwender ermöglicht, Gegenstände anzuheben. z.B. eine KFZ-Motorhaube.

Spezial

Hierbei handelt es sich um diverse Werkzeuge und Geräte, die für spezielle Anwendungen entwickelt wurden.

BOMBTEC HAL Hauptleinen-Modul

Art.-Nr. 22-0139



Dieses 6 kg schwere BOMBTEC HAL Hauptleinen-Modul wird in vier unterschiedlichen Farbkonfigurationen der Hauptleine angeboten: Schwarz, Weiß, Neon-Grün und Neon-Orange. Bei der Bestellung kann die gewünschte Farbe ausgewählt werden. Die grüne und orangefarbene Hauptleine bieten zusätzlich eine hohe Sichtbarkeit und sind auch unter Wasser gut sichtbar, wobei die orangefarbene Hauptleine für flache Gewässer und die grüne Hauptleine für tiefere Gewässer geeignet ist.

Jedes Modul umfasst eine Hauptleine, eine Seiltrommel, einen Seil-Ziehgriff und eine Leinentasche. Die 120m lange dehnungsarme Hauptleine besteht aus einem Aramidkern mit Polyester-Schutzgeflecht. Die Hauptleine ist mit einem Schnappschäkel aus rostfreiem Stahl versehen, der es dem Anwender ermöglicht, die Hauptleine direkt an einem Gegenstand oder einem anderen Teil der HAL- Ausrüstung anzubringen. Die Seiltrommel mit Tragegriff und standfestem Rahmen eignet sich zur Aufbewahrung und zum Ausbringen der 120 m langen Hauptleine. Die Stahlrolle verfügt über einen Aufrollgriff und eine Reibungsbremse zur Kontrolle der Abrollgeschwindigkeit. Die vier GummifüÙe an der Rollenseite bieten die Möglichkeit, die Rolle seitlich stabil zu lagern.

Der Seil-Ziehgriff ist im T-Bar-Stil für Leinen mit einem Durchmesser von 3 bis 6 mm und 4 bis 8 mm

konzipiert und bietet dem Anwender einen sicheren Griff beim Ziehen schwerer Lasten.

Die robuste Seiltrommel-Tasche aus abriebfestem Gewebe ist mit einem durchsichtigen Sichtfenster ausgestattet, um dem Bediener einen sofortigen Blick auf den Inhalt zu ermöglichen, ohne dass er den Beutel öffnen muss. Zusätzlich befindet sich auf jeder Seite jeweils eine Außentasche. Diese Tasche kann auch als Werkzeug-Tragetasche verwendet werden.

Bestehend aus:

- 1x 120 m Hauptleine auf Rolle (Weiss, Schwarz, Neon-Orange, Neon-Grün)
- 1x Seil-Ziehgriff
- 1x Seiltrommel-Tasche

Seiltrommel-Tasche

LxBxH	394 mm x 330 mm x 197 mm
Gewicht	6,00 kg

BOMBTEC HAL Leichtleinen-Modul

Art.-Nr. 23-0009



Der integrierte Karabinerhaken des Moduls ermöglicht dem Anwender, die Hauptleine direkt an einen Gegenstand oder an weiteren Funktionswerkzeugen zu befestigen. Durch das geringe Gewicht ist diese Leine leicht zu transportieren, besitzt dadurch aber eine geringere Tragfähigkeit als die Standard-Hauptleine. Die 100 m lange Leine mit einem Durchmesser von 4,5 mm ist dehnungsarm und verfügt über einen Aramidkern mit Schutzgeflecht aus Polyester.

Durch die kompakte Bauweise der Handspule, die speziell für das Auslegen und Aufwickeln einer Leine mit 4,5 mm Durchmesser konzipiert ist, lässt sich die Schnur leicht und ohne Verheddern verstauen. Ein stabiler Seil-Ziehgriff im T-Bar-Stil, ausgelegt für 3 mm bis 6 mm und 4 mm bis 8 mm Schnurdurchmesser, komplettiert dieses Modul.

Die robuste Transporttasche aus abriebfestem Gewebe verfügt über eine Durchstecklasche auf dem Innendeckel. Der Innenboden bietet reichlich Platz und wird mit einem Kordelzug verschlossen. Die seitlichen Reißverschlüsse können geöffnet werden, um die Tiefe der Tasche von 64 mm auf 127 mm zu erweitern. Dadurch ist es bei Bedarf möglich, ein größeres Werkzeug sicher zu verstauen. Neben der Klettverschlusschleife bieten zwei MOLLE-Riemen mit Druckknöpfen auf der Rückseite eine Vielzahl an Befestigungsmöglichkeiten.

Bestehend aus:
1x 100 m Hauptleine
1x Seil-Ziehgriff
1x Transporttasche

Transporttasche	
LxBxH	279 mm x 127 mm x 254 mm
Gewicht	2,70 kg

BOMBTEC HAL Transportschlitten-Modul

Art.-Nr. 23-0010



Das BOMBTEC HAL Transportschlitten-Modul wird in Verbindung mit der Hauptleine verwendet. Es dient hauptsächlich dazu, Pakete oder andere Gegenstände über unwegsames Gelände zu transportieren oder Hindernissen auszuweichen. Der Transportschlitten aus Nylon/Cordura-Gewebe verfügt über integrierte flexible Polypropylen-Verstärkungsplatten.

Der Mesh-Träger besteht aus Nylongewebe und ist mit einem Klettverschluss versehen, um den demontierten Schlitten kompakt zu lagern. Die Tasche kann an der Innenseite des Koffers mit Klettverschlusslachen befestigt werden.

Bestehend aus:

1x Transportschlitten

1x Mesh-Träger

Mesh-Träger-Format

flach (unmontiert)

LxBxH 485 mm x 590 mm x 10 mm

zusammengebaut

LxBxH 485 mm x 590 mm x 170mm

Gewicht 2,50 kg

BOMBTEC HAL Hochsichtbare Leine-Modul orange

Art.-Nr. 23-0011



Zusätzlich zur normalen Anwendung ist die orange-farbene Leine des BOMBTEC HAL Hochsichtbare Leine-Modul orange für den Einsatz in flachen Gewässern geeignet.

Die 60m lange Arbeitsleine verfügt über einen 5,5 mm Dyneema-Kern mit Polyester-mantel. An beiden Enden der Leine befinden sich weiche Schlaufen zur Befestigung von Karabinern, Rollen, Haken, etc.

Die Leinenklemme besteht aus einer stabilen Ösenklemme, die an der Hochsichtbarkeitsleine befestigt wird. Die Klemmfunktion wird mittels einer Fixierschraube bedient. Der Leinenabzweig kann an jedem beliebigen Punkt sicher an die Hauptleine geklemmt werden. So kann der Anwender einen Befestigungspunkt für eine zweite Leine schaffen, einen Seitenzug installieren oder die Anbringung einer Rolle vornehmen.

Die dazugehörige Tasche ist aus robustem, abriebfestem Gewebe gefertigt und verfügt über eine Netztasche auf dem Innendeckel und elastische Schlaufen am Innenboden. Der Doppel-Reißverschluss sorgt für eine sichere Aufbewahrung. Neben der Klettverschluss-schlaufe bieten zwei MOLLE-Gurten mit Druckknöpfen eine Vielzahl an Befestigungsmöglichkeiten.

Bestehend aus:
1x Arbeitsleine Neon-Orange
1x Leinenklemme
1x Innentasche

Innentasche
LxBxH 180 mm x 360 mm x 75 mm
Gewicht 2,35 kg

BOMBTEC HAL Selbstöffnender Rollenblock-Modul

Art.-Nr. 23-0012



Das BOMBTEC HAL Selbstöffnender Rollenblock-Modul ist ideal für Bergungsaktionen. Die Rollenblöcke erleichtern das Heben einer Last oder ermöglichen eine Richtungsänderung und sorgen für die nötige Flexibilität, indem sie die Hauptleine an einem zuvor festgelegten Punkt mittels eines Splitterballs/Seil-Trennkugel aus Kunststoff und Metall freigeben. Der Rollenblock kann durch Betätigung des Schnappschäkel auch als festverschlossene und stabile Umlenkrolle verwendet werden. Zudem bietet der Sperrmechanismus eine schnelle und stabile Befestigungsmöglichkeit für noch mehr Sicherheit beim Gebrauch.

Die Tasche aus robustem, abriebfestem Gewebe verfügt über eine Netztasche auf dem Innendeckel und elastischen Schlaufen am Innenboden. Verschlossen wird sie mittels eines Doppel-Reißverschlusses. Auf der Rückseite befinden sich Klettverschlussshaken sowie zwei MOLLE-Gurten mit Druckknöpfen, um eine Vielzahl von Befestigungsmöglichkeiten zu ermöglichen.

2er Modul bestehend aus:
2x Selbstöffnender Rollenblock
1x Seil-Trennkugel/Splitterball
1x Innentasche

Innentasche
LxBxH 90 mm x 180 mm x 75 mm
Gewicht 1,00 kg



5er Modul besteht aus:
5x Selbstöffnender Rollenblock
2x Seil-Trennkugel/Splitterball
1x Innentasche

Innentasche
LxBxH 180 mm x 180 mm x 75 mm
Gewicht 2,20 kg



BOMBTEC HAL Doppelflaschenzug-Modul

Art.-Nr. 23-0013



Das BOMBTEC HAL Doppelflaschenzug-Modul ist ein vielseitiges und praktisches Werkzeug, das dabei hilft, Gegenstände leichter zu heben und zu bewegen. Es kombiniert ein Drehgelenk und eine doppelte Umlenkrolle in einem Gerät und verfügt über eine einzigartige Seitenplatte, die mit einer Hand geöffnet werden kann. Der Doppelflaschenzug verfügt zudem über eine Öse an der Basis, die zum Anbringen eines Karabiners oder zum Sichern einer Hauptleine dient und um den mechanischen Vorteil beim Heben/Bewegen von Gegenständen zu nutzen.

Der Doppelflaschenzug kann auch als einzelne Rolle eingesetzt werden. Ein großer Vorteil ist die Möglichkeit, ein Seil anzubringen/zu entfernen, während die Rolle noch verankert ist. Die Innentasche aus robustem, abriebfestem Gewebe verfügt über eine Netztasche auf dem Innendeckel und elastische Schlaufen am Innenboden. Die Tasche wird mit einem Doppel-Reißverschluss verschlossen. Auf der Rückseite befinden sich Klettverschlusshaken und zwei MOLLE-Riemen mit Druckknöpfen um eine Vielzahl von Befestigungsmöglichkeiten zu ermöglichen.

Bestehend aus:
2x Doppelflaschenzug
1x Innentasche

Innentasche
LxBxH 90 mm x 180 mm x 75 mm
Gewicht 1,40 kg



BOMBTEC HAL Haken-Modul

Art.-Nr. 23-0014



Das BOMBTEC HAL Haken-Modul ermöglicht dem Anwender, Edelstahl-Haken direkt an einem Gegenstand zu befestigen oder als Ankerpunkt für Umlenkrollen zu verwenden. Die Haken sind in zwei verschiedenen Größen verfügbar und haben jeweils eine Öffnung von 25 mm oder 50 mm. Die Öffnung des Doppelhakens beträgt 25 mm. Der Selbstverriegelungshaken mit 50 mm Öffnung verfügt über einen flexiblen Verschluss, der am Hakenfuß befestigt ist und bis zur Innenspitze reicht. Dieser Hakenverschluss öffnet sich nach innen, so dass der Haken geöffnet ist und um einen Vorsprung geschoben werden kann (z. B. um den Griff eines Koffers, einer Handtasche oder eines Rucksacks). Bewegt sich der Hakenverschluss in die Ausgangsposition zurück, wird der Selbstverriegelungshaken wieder „verschlossen“.

Hinweis: Die Haken können mit zusätzlichem HAL Funktionswerkzeugen (Hakenhalter-/Hakeneinrichter-Kombination und Teleskopstange) verwendet werden.

Das BOMBTEC HAL Haken-Modul wird in einer robusten, abriebfesten Stofftasche mit Doppel-Reißverschluss, einer Netztasche auf dem Innendeckel und elastischen Schlaufen am Innenboden verstaут. Diese bietet durch Klettverschlussshaken und zwei MOLLE-Riemen mit Druckknöpfen eine Vielzahl an Befestigungsmöglichkeiten.

Bestehend aus:

- 1x Einzelhaken 25 mm
- 1x Einzelhaken 50 mm
- 1x Doppelhaken 25 mm
- 1x Haken, selbstsichernd 50 mm
- 1x Innentasche

Innentasche

LxBxH 90 mm x 180 mm x 75 mm

Gewicht 0,55 kg

BOMBTEC HAL Karabiner-Modul

Art.-Nr. 23-0015



Das BOMBTEC HAL Karabiner-Modul bietet eine schnelle, einfache und sichere Befestigung. Die Karabiner sind mit einem einfachen Schnapper ausgestattet und bieten eine starke Verbindung. Außerdem ermöglicht der glatte runde Querschnitt den freien Durchgang einer Leine bei minimalem Reibungswiderstand. So kann ein Karabiner bei Bedarf anstelle einer Umlenkrolle verwendet werden. .

Das BOMBTEC HAL Karabinermodul-Modul wird in einer robusten, abriebfesten Stofftasche mit Doppel-Reißverschluss, einer Netztasche auf dem Innendeckel und elastischen Schlaufen am Innenboden verstaut. Diese bietet durch Klettverschlussheften und zwei MOLLE-Riemen mit Druckknöpfen eine Vielzahl an Befestigungsmöglichkeiten.

2er Set bestehend aus:
2x Karabineröse, Schnapper, gerade
1x Innentasche

Innentasche
LxBxH 100 mm x 50 mm x 50 mm
Gewicht 0,15 kg



5er Set bestehend aus:
5x Karabineröse, Schnapper, gerade
1x Innentasche

Innentasche
LxBxH 125 mm x 100 mm x 75 mm
Gewicht 0,45 kg



BOMBTEC HAL Verriegelungskarabiner-Modul

Art.-Nr. 23-0016



Das BOMBTEC HAL Verriegelungskarabiner-Modul ist ein sicheres und zuverlässiges Modul, das versehentliches Öffnen des Karabiners mittels eines Schraubverschlusses verhindert. Es wird in einer robusten, abriebfesten Stofftasche mit Doppel-Reißverschluss, einer Netztasche auf dem Innendeckel und elastischen Schlaufen am Innenboden verstaut. Diese bietet durch Klettverschlussheften und zwei MOLLE-Riemen mit Druckknöpfen eine Vielzahl an Befestigungsmöglichkeiten.

2er Set bestehend aus:
2x Verriegelungskarabiner
1x Innentasche

Innentasche
LxBxH 100 mm x 50 mm x 50 mm
Gewicht 0,15 kg



5er Set bestehend aus:
5x Verriegelungskarabiner
1x Innentasche

Innentasche
LxBxH 125 mm x 100 mm x 75 mm
Gewicht 0,45 kg



BOMBTEC HAL Rollenkarabiner-Modul

Art.-Nr 23-0017



Das BOMBTEC HAL Rollenkarabiner-Modul ist ein geeignetes Hilfsmittel für alle wichtigsten HAL-Funktionen wie Befestigung, Verankerung und Manipulation. Diese Karabiner sind besonders sicher, da sie über einen Schraubverschluss verfügen, der ein versehentliches Öffnen verhindert. Zusätzlich ermöglicht ein integrierter Rollenmechanismus das Führen einer Leine bei minimalem Reibungswiderstand. Dadurch kann der Rollenkarabiner bei Bedarf anstelle einer Umlenkrolle verwendet werden.



Das BOMBTEC HAL Rollenkarabiner-Modul wird in einer robusten, abriebfesten Stofftasche mit doppeltem Schiebe-Reißverschluss, einer Netztasche auf dem Innendeckel und elastischen Schlaufen am Innenboden verstaut. Diese bietet durch Klettverschlussclen und zwei MOLLE-Riemen mit Druckknöpfen eine Vielzahl an Befestigungsmöglichkeiten.

Bestehend aus:
2x Rollenkarabiner
1x Innentasche

Innentasche
LxBxH 100 mm x 50 mm x 50 mm
Gewicht 0,15 kg

BOMBTEC HAL Basisklemmen-Modul

Art.-Nr. 23-0018



Das BOMBTEC HAL Basisklemmen-Modul dient der Befestigung und Verankerung in Verbindung mit anderen HAL-Funktionswerkzeugen. Die Mini-Zange wurde so modifiziert, dass die Hauptleine an der Ringöse befestigt werden kann. Die leichte Klemmzange aus rostfreiem Stahl mit gezahnten Backen und Verriegelungsmechanismus, bietet eine sichere Befestigung an dünnem Stoff, Blech, elektrischen Drähten (einschließlich Sprengstoffdrähten) und weiteren Gegenständen.

Das BOMBTEC HAL Basisklemmen-Modul wird in einer robusten, abriebfesten Stofftasche mit doppeltem Schiebe-Reißverschluss, einer Netztasche auf dem Innendeckel und elastischen Schlaufen am Innenboden verstaut. Diese bietet durch Klettverschlusshaken und zwei MOLLE-Riemen mit Druckknöpfen eine Vielzahl an Befestigungsmöglichkeiten.

Bestehend aus:
1x Klemmzange
1x Mini-Zange mit Ringöse
1x Innentasche

Innentasche
LxBxH 90 mm x 180 mm x 75 mm
Gewicht 0,50 kg

BOMBTEC HAL Klemmen-Modul

Art.-Nr. 23-0019



Das BOMBTEC HAL Klemmen-Modul bietet in Verbindung mit anderen HAL-Werkzeugen die Kernfunktionen „Befestigung und Verankerung“. Der leichte Stahlfeder-Griff aus Verbundwerkstoff ist mit einem Drahtseil und einer Öse für die Leinenbefestigung ausgestattet. Die Farben können aufgrund der Produktentwicklung und Verfügbarkeit von den hier gezeigten abweichen. Die Leichtbauweise des Griffs minimiert die Gewichtsbelastung bei der Befestigung einer Hauptschnur an Textilien oder flexiblem Folienmaterial.

Die Feststellzange wurde so modifiziert, dass die Hauptschnur direkt an der Griff-Öse befestigt werden kann. Durch die starke Klemmfunktion des Griffs können Gegenstände geborgen oder ein weiterer Verankerungspunkt geschaffen werden.

Die gefederte Krokodilklemme aus Stahl verfügt über eine hohe Greifkraft. Die gezahnten Backen können um 90° gedreht werden, um die effektive Greiffläche zu maximieren. Auf der Rückseite befindet sich eine Edelstahldrahtsicherung zur Befestigung der Hauptleine. Die Krokodilklemme wird hauptsächlich zum Greifen von schweren Materialien (z. B. Teppiche, Planen, Mäntel) und anderen weichen Gegenständen (z. B. Säcken) verwendet. Der starke Halt macht diese Klemme sehr effektiv beim Ziehen von Gegenständen.

Das BOMBTEC HAL Klemmen-Modul wird in einer robusten, abriebfesten Stofftasche mit doppeltem Schiebe-Reißverschluss, einer Netztasche auf dem Innendeckel und elastischen Schlaufen am Innenboden verstaut. Diese bietet durch Klettverschlussheften und zwei MOLLE-Riemen mit Druckknöpfen eine Vielzahl an Befestigungsmöglichkeiten.

Bestehend aus:
 1x Federgriff, leicht
 1x Krokodilklemme, Schwarz
 1x Feststellzange mit Ringöse
 1x Innentasche

Innentasche	
LxBxH	90 mm x 360 mm x 75 mm
Gewicht	1,60 kg

BOMBTEC HAL Verschlussklammer-Modul

Art.-Nr. 23-0020



Das BOMBTEC HAL Verschlussklammer-Modul bietet die HAL-Kernfunktionen „Befestigung und Verankerung“ und wird zumeist in Verbindung mit anderen HAL-Werkzeugen verwendet. Die Federklammern C5 sind ideale Mehrzweckklammern für die direkte Befestigung an einem Gegenstand oder zur Befestigung an Autotürgriffen und Schubladen. Die langen, stabilen Klammerschrauben garantieren eine sichere Verriegelung und können an verschiedenen Positionen des Klammergriffs festgeschraubt werden. Sobald diese Schrauben auf die Innenseite der gegenüberliegenden Griffseite anstoßen, wird die Klammer sicher verriegelt.

Das BOMBTEC HAL Verschlussklammer-Modul wird in einer robusten, abriebfesten Stofftasche mit doppeltem Reißverschluss, einer Netztasche auf dem Innendeckel und elastischen Schlaufen am Innenboden verstaut. Diese bietet durch Klettverschlussclipsen und zwei MOLLE-Riemen mit Druckknöpfen eine Vielzahl an Befestigungsmöglichkeiten.

Bestehend aus:

- 2x Federklammer C5
- 2x Klammerschraube lang
- 1x Innentasche

Innentasche

LxBxH 90 mm x 180 mm x 75 mm
Gewicht 0,40 kg

BOMBTEC HAL Endlos-Seilschlingen-Modul

Art.-Nr. 23-0021



Das BOMBTEC HAL Endlos-Seilschlingen-Modul ist ein unverzichtbares Hilfsmittel, um schnelle und sichere Verankerungspunkte an Stangen oder Stäben herzustellen. Die dehnungsarmen Leinen mit Aramid-Kern und Polyestergeflecht-Mantel zählen zu der HAL-Kernfunktion „Befestigung und Verankerung“ und sind vielseitig einsetzbar. Das Modul wird in einer robusten, abriebfesten Stofftasche mit Doppel-Reißverschluss, einer Netztasche auf dem Innendeckel und elastischen Schlaufen am Innenboden verstaut. Diese bietet durch Klettverschlusshaken und zwei MOLLE-Riemen mit Druckknöpfen eine Vielzahl an Befestigungsmöglichkeiten.

Bestehend aus:

2x Endlos-Seilschlingen 0,5 m

2x Endlos-Seilschlingen 1,0 m

1x Innentasche

Innentasche

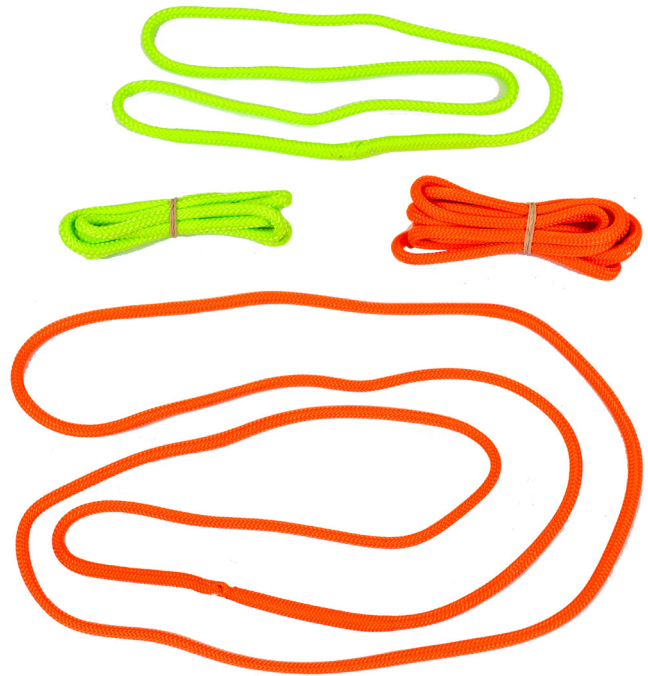
LxBxH 125 mm x 100 mm x 75 mm

Gewicht 0,30 kg



BOMBTEC HAL Hochsichtbares Endlos-Seilschlingen-Modul

Art.-Nr. 23-0022



Das BOMBTEC HAL Hochsichtbares Endlos-Seilschlingen-Modul, bestehend aus Aramidkern und Polyester-Schutzgeflecht, bieten eine hohe Sichtbarkeit und eignen sich durch ihre visuellen Eigenschaften für die Verwendung unter Wasser, wobei die orangefarbene Schlaufe für flache Gewässer und die grüne für tiefere Gewässer geeignet ist.

Das BOMBTEC HAL Hochsichtbares Endlos-Seilschlingen-Modul, wird in einer robusten, abriebfesten Stofftasche mit Doppel-Reißverschluss, einer Netztasche auf dem Innendeckel und elastischen Schlaufen am Innenboden verstaut. Diese bietet durch Klettverschlussshaken und zwei MOLLE-Riemen mit Druckknöpfen eine Vielzahl an Befestigungsmöglichkeiten.

Bestehend aus:

- 2x hochsichtbare Endlos-Seilschlingen Grün 0,5 m
- 2x hochsichtbare Endlos-Seilschlingen Orange 1,0 m
- 1x Innentasche

Innentasche

LxBxH 125 mm x 100 mm x 75 mm
Gewicht 0,40 kg

BOMBTEC HAL Seilschlingen-Modul

Art.-Nr. 23-0023



Das BOMBTEC HAL Seilschlingen-Modul dient zwei zentralen HAL-Funktionen: „Befestigung und Verankerung“. Die Seilschlingen sind aus vorgedehntem Polyesterseil gefertigt und verfügen an beiden Enden über 35mm flexible Ösen. Jedes Ende ist zusätzlich mit gecrimpten Aluminiumpleißen gesichert. Die Drahtschlingen bestehen ebenfalls aus verzinktem Stahldraht. Auch hier befindet sich an beiden Schlingenenden eine 30mm flexible Öse, die mit gecrimpten Aluminiumpleißen gesichert ist.

Alle Schlingen können als selbstspannende Schlingen zur Verankerung von Umlenkrollen (z. B. an Bäumen oder Pfosten) oder zum improvisierten Anschluss von Geräten verwendet werden. Die 4,0 m lange dehnungsarme Ankerleine mit Aramidkern und Polyester-Schutzgeflecht wird mit einem Schnappschäkel aus rostfreiem Stahl verschlossen.

Die Leinenklemme mit Öse dient zur sicheren Befestigung an einer Leine mit 5,5 mm Durchmesser. Die Klemmfunktion wird mit einer Rändelschraube betätigt. Die Öse kann an jedem beliebigen Punkt der Hauptschnur sicher festgeklemmt werden, um einen Befestigungspunkt für eine zweite Schnur zu schaffen. Der kleine D-förmige Schäkel aus rostfreiem Stahl mit Schraubbolzen ist ideal für den Einsatz in beengten Raum und kann zwei Seile, zwei Drahtschlingen oder zwei einzelne Rollen miteinander verbinden.

Die Innentasche wird in einer robusten, abriebfesten Stofftasche mit Doppel-Reißverschluss, einer Netztasche auf dem Innendeckel und elastischen Schlaufen am Innenboden verstaut. Diese bietet durch Klettverschlusshaken und zwei MOLLE-Riemen mit Druckknöpfen eine Vielzahl an Befestigungsmöglichkeiten.

Bestehend aus:
 2x Seilschlinge, 2,0 m
 1x Drahtschlinge, 1,0 m
 1x Drahtschlinge, 2,0 m
 1x Ankerleine, 4,0 m
 1x Leinenklemme
 1x D-Schäkel
 1x Innentasche

Innentasche	
LxBxH	90 mm x 360 mm x 75 mm
Gewicht	0,75 kg

BOMBTEC HAL Gurtschlingen-Modul

Art.-Nr. 23-0024



Das BOMBTEC HAL Gurtschlingen-Modul ist ein unverzichtbares Zubehör für die Befestigung und Verankerung von Objekten, die über keine offensichtliche Befestigungsmöglichkeit der Hauptleine verfügen. Die Gurtbandschlingen aus strapazierfähigem Nylon sind extrem belastbar und eignen sich ideal als Ankerpunkt an Pfosten, Bäumen oder anderen großen, stabilen Objekten.

Das BOMBTEC HAL Gurtschlingen-Modul wird in einer robusten, abriebfesten Stofftasche mit Doppel-Reißverschluss, einer Netztasche auf dem Innendeckel und elastischen Schlaufen am Innenboden verstaut. Diese bietet durch Klettverschlussheften und zwei MOLLE-Riemen mit Druckknöpfen eine Vielzahl an Befestigungsmöglichkeiten.

Bestehend aus:

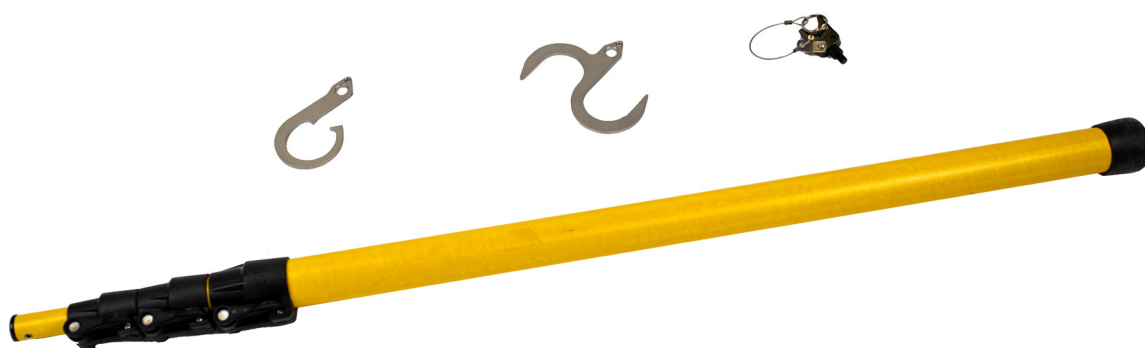
- 1x Gurtschlinge, 1,5 m
- 1x Gurtbandschlinge 1,0 m
- 1x Gurtbandschlinge 2,0 m
- 1x Innentasche

Innentasche

LxBxH	180 mm x 180 mm x 75 mm
Gewicht	0,80 kg

BOMBTEC HAL Teleskopstangen-Modul

Art.-Nr. 23-0025



Das BOMBTEC HAL Teleskopstangen-Modul verfügt über eine innovative Glasfaser-Teleskopstange, die eine Reichweite von 1,07 bis 3,43 m bietet. Die Stange lässt sich mit dem mitgelieferten Hakenhalter-Einrichter verbinden und ist außerdem mit den Komponenten des BombTec HAL Hakenmoduls kompatibel. Dies ermöglicht die sichere Befestigung der mitgelieferten S-Type- und 19mm Gap-Haken an einem höhergelegenen Verankerungspunkt oder alternativ an einem verdächtigen Paket.

Die dazugehörige Tasche aus robustem, abriebfestem Gewebe verfügt über eine Netztasche auf dem Innendeckel und elastische Schlaufen am Innenboden. Die Tasche wird mit einem Doppel-Reißverschluss verschlossen. Neben der Klettverschlusschlaufe bieten zwei MOLLE-Gurte mit Druckknöpfen eine Vielzahl an Befestigungsmöglichkeiten.

Die mitgelieferte Transporttasche ist ebenfalls aus robustem, abriebfestem Gewebe gefertigt und verfügt über zwei seitliche Schnallen, die die Rolle verschließen. Im Inneren befinden sich tiefe Taschen unterschiedlicher Größe. Die Transporttaschen-Dropdown-Verlängerung (zusätzliche Gurtbänder) dient zur sicheren Befestigung weiterer größerer Werkzeuge.

Bestehend aus:

- 2x Teleskopstange 3 m
- 1x Haken 50 mm, 19 mm Gap
- 1x S-Haken
- 1x Hakenhalter-Einrichter
- 1x Innentasche
- 1x Transporttasche
- 1x Transporttasche Dropdown-Verlängerung

Maße

LxBxH	1.000 mm x 125 mm x 75 mm
Gewicht	6,05 kg



BOMBTEC HAL Verlängerungs-Modul

Art.-Nr. 23-0026



Das leichte, faltbare BOMBTEC HAL Verlängerungs-Modul lässt sich wie eine Zeltstange auf eine Länge von 3,3 m zusammenstecken. Es wird hauptsächlich bei Hakenbefestigungs- und -platzierungsarbeiten eingesetzt. Die Stange ist mit dem Hakenhalter-Einrichter ausgestattet. Sie besteht aus Aluminiumrohr mit integrierter elastischer Schnur, die am Stangen-griff gespannt und festgebunden wird. Der Hakenhalter-Einrichter ermöglicht das sichere Befestigen eines Verankerungshakens an eine höher gelegene Position oder an einem verdächtigen Packstück.

Die dazugehörige Tasche aus robustem, abriebfesten Gewebe verfügt über eine Netztasche auf dem Innendeckel und elastische Schlaufen am Innenboden. Die Tasche wird mit einem doppelten Schiebereißverschluss verschlossen. Neben der Klettverschlusschlaufe bieten zwei MOLLE-Riemen mit Druckknöpfen eine Vielzahl an Befestigungsmöglichkeiten.

Bestehend aus:

- 1x Leichte faltstange
- 1x Hakenhalter-Einrichter
- 1x Innentasche

Innentasche

LxBxH 550 mm x 66 mm x 75 mm
Gewicht 1,01 kg

BOMBTEC HAL Saugbefestigungs-Modul

Art.-Nr. 23-0027



Das BOMBTEC HAL Saugbefestigungs-Modul ist die zentrale HAL-Verankerungsfunktion für jede glatte, harte Oberfläche. Mithilfe der Öse können Sie Leinen und Umlenkrollen befestigen. Das Modul besteht aus drei Brücken (klein, mittel und groß), die so konzipiert sind, dass zwei einzelne Sauggriffe zu einem Doppelsauggriff verbunden werden können. Die Brücken enthalten einen federbelasteten Mechanismus, der das Anbringen erleichtert.

Das BOMBTEC HAL Saugbefestigungs-Modul wird in einer robusten, abriebfesten Stofftasche mit Doppel-Reißverschluss, einer Netztasche auf dem Innendeckel und elastischen Schlaufen am Innenboden verstaut. Diese bietet durch Klettverschlussshaken und zwei MOLLE-Riemen mit Druckknöpfen eine Vielzahl an Befestigungsmöglichkeiten.

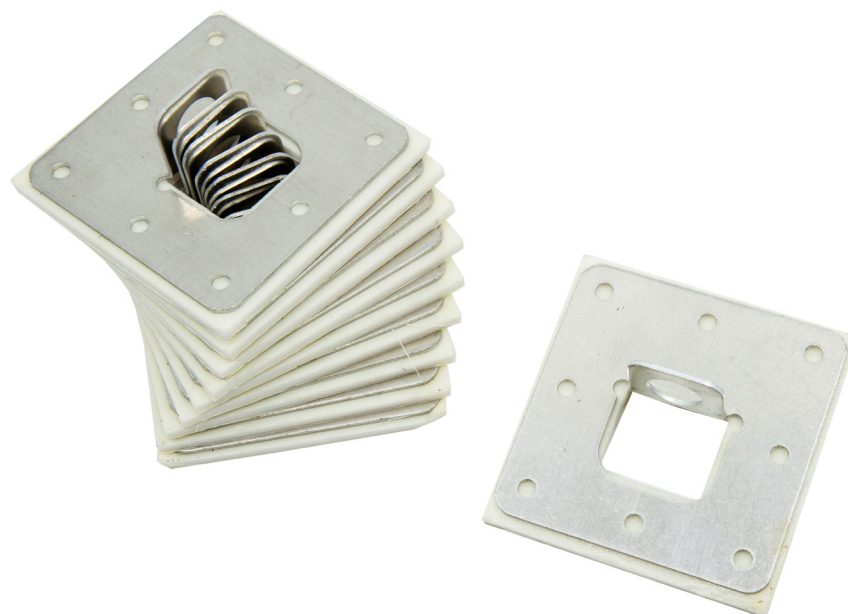
Bestehend aus:
 2x Saugbefestigung
 1x Sauggriffbrücke schmal
 1x Sauggriffbrücke mittel
 1x Sauggriffbrücke groß
 1x Innentasche

Innentasche
 LxBxH 180 mm x 360 mm x 75 mm
 Gewicht 1,70 kg



BOMBTEC HAL Klebeanker-Modul VPE10

Art.-Nr. 23-0028



Das BOMBTEC HAL Klebeanker-Modul ist ein für den einmaligen Gebrauch bestimmtes, selbstklebendes Ankerpad. Das Pad ist ein kleines quadratisches Aluminium-Pad mit harter Öse und Kleberückseite. Acht Befestigungslöcher stehen für Schrauben oder andere, dauerhaftere Befestigungsmittel zur Verfügung - sofern erforderlich. Das Klebeanker-Pad kann schnell als Ankerpunkt angebracht werden.

Die effektivste Anbringungsmöglichkeit bieten flache, saubere, trockene, nicht poröse Oberflächen. Das Aluminiumpolster kann auch gefaltet werden, so dass es an einer Ecke eines Pakets oder einer Wand befestigt werden kann.

Das BOMBTEC HAL Klebeanker-Modul wird in einer robusten, abriebfesten Stofftasche mit Doppel-Reißverschluss, einer Netztasche auf dem Innendeckel und elastischen Schlaufen am Innenboden, verstaut. An der Rückseite der Tasche befinden sich MOLLE-Riemen mit Druckknöpfen für eine Vielzahl von Befestigungsmöglichkeiten.

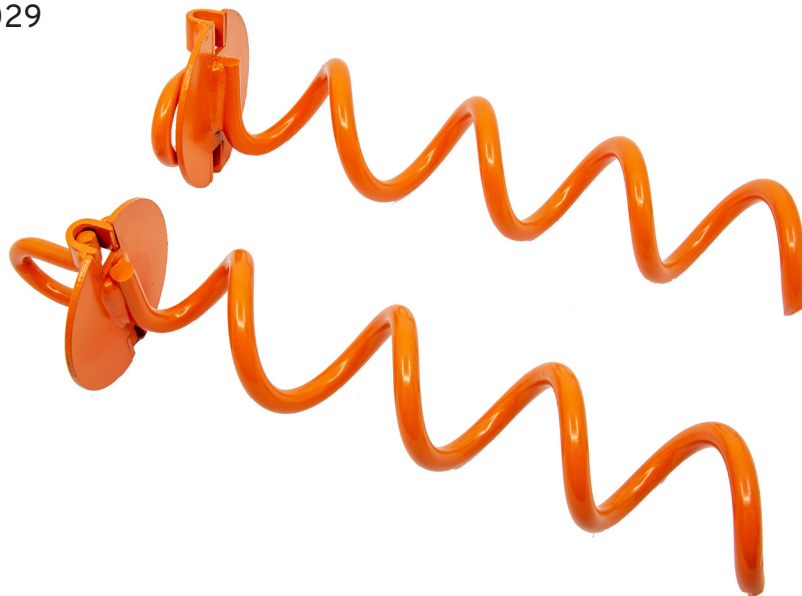
Bestehend aus:
10x Selbstklebeanker Pads
1x Innentasche

Innentasche	
LxBxH	125 mm x 100 mm x 75 mm
Gewicht	0,40 kg



BOMBTEC HAL Bodenanker-Modul

Art.-Nr. 23-0029



Das BOMBTEC HAL Bodenanker-Modul ist die zentrale HAL-Verankerungsfunktion, welche ausgezeichnet für weichen Boden geeignet ist. Die spiralförmigen, kunststoffbeschichteten Bodenanker aus gehärtetem Stahl, sorgen für eine starke Verankerung und besitzen eine Öse mit 55 mm Durchmesser. Diese ermöglicht die Befestigung von Leinen oder Flaschenzügen.

Das BOMBTEC HAL Bodenanker-Modul wird in einer robusten, abriebfesten Stofftasche mit doppeltem Schiebe-Reißverschluss, einer Netztasche auf dem Innendeckel und elastischen Schlaufen am Innenboden verstaut.

Bestehend aus:
2x Bodenanker/kunststoffbeschichtet
1x Innentasche

Innentasche
LxBxH 90 mm x 360 mm x 75 mm
Gewicht 1,20 kg

BOMBTEC HAL Maueranker-Modul

Art.-Nr. 23-0030



Das BOMBTEC HAL Maueranker-Modul dient zur sicheren Verankerung in Fugen, Rissen im Straßenbelag, Mauerwerk und anderen Materialien. Die aus gehärtetem Stahl gefertigten Maueranker verfügen über eine Öse mit 17 mm Durchmesser zur Leinen- oder Flaschenzugbefestigung. Sie eignen sich gut für Verankerungspunkte in offenen Bereichen wie z. B. Parkplätzen.

Das BOMBTEC HAL Maueranker-Modul wird in einer robusten, abriebfesten Stofftasche mit Doppel-Reißverschluss, einer Netztasche auf dem Innendeckel und elastischen Schlaufen am Innenboden, verstaut.

Bestehend aus:

6x Maueranker

1x Innentasche

Innentasche

LxBxH 125 mm x 100 mm x 75 mm

Gewicht 0,80 kg

BOMBTEC HAL Spaltenanker-Modul

Art.-Nr. 23-0031



Das BOMBTEC HAL Spaltenanker-Modul ist aus geschmiedeten Spaltenankern mit Stahldraht-Schlaufen gefertigt. Es bietet die zentrale Verankerungsfunktion und gehört aufgrund seiner Zuverlässigkeit u.a. zur Standardausrüstung von Bergsteigern. Die Spaltenanker werden für sichere, stabile Verankerungspunkte in Spalten, Rissen oder Öffnungen (z.B. zwischen Türpfosten und Tür) verwendet und gewährleisten einen zuverlässigen Halt.

Das BOMBTEC HAL Spaltenanker-Modul wird in einer robusten, abriebfesten Stofftasche mit Doppel-Reißverschluss, einer Netztasche auf dem Innendeckel und elastischen Schlaufen am Innenboden, verstaут. An der Rückseite der Tasche befinden sich MOLLE-Riemen mit Druckknöpfen für eine Vielzahl von Befestigungsmöglichkeiten.

Bestehend aus:

- 2x Spaltenanker 2 mm
- 2x Spaltenanker 5 mm
- 2x Spaltenanker 8 mm
- 2x Spaltenanker 11 mm
- 1x Innentasche

Innentasche

LxBxH 90 mm x 360 mm x 75 mm

Gewicht 0,60 kg

BOMBTEC HAL Holzanker-Modul

Art.-Nr. 23-0032



Die Stahl-Schraubenösen des BOMBTEC HAL Holzanker-Moduls sind extrem stabil und verfügen über eine aggressive Gewindeform mit scharfer Spitze. Der ringförmige Ösenkopf erleichtert das Eindrehen der Öse mit der Hand und dient als Verankerungspunkt in Türrahmen, Fensterbänken oder Möbeln.

Das BOMBTEC HAL Holzanker-Modul wird in einer robusten, abriebfesten Stofftasche mit Doppel-Reißverschluss, einer Netztasche auf dem Innendeckel und elastischen Schlaufen am Innenboden verstaut. Diese bietet durch Klettverschlussshaken und zwei MOLLE-Riemen mit Druckknöpfen eine Vielzahl an Befestigungsmöglichkeiten.

Bestehend aus:
10x Schraubenöse
1x Innentasche

Innentasche
LxBxH 100 mm x 500 mm x 50 mm
Gewicht 0,05 kg

BOMBTEC HAL Türanker-Modul

Art.-Nr. 23-0033



Das BOMBTEC HAL Türanker-Modul bietet zahlreiche Möglichkeiten, die Hauptleine durch Türöffnungen zu führen und Umlenkrollen oder Karabiner an Türen und Türrahmen zu befestigen.

Der Verlängerungsstab-Anker wurde für einen sicheren Ankerpunkt in offenen Bereichen, wie z. B. Türöffnungen entwickelt. Er kann auch als Stütze oder Rückhaltevorrückung verwendet werden, um offene Türen, Aufzüge usw. zu blockieren. Der Verlängerungsstab-Anker (allein) überspannt Bereiche von 710 mm bis 1270 mm - mit entsprechender Verlängerungsstange sind Bereiche von 1270 mm bis 1830 mm möglich. Für optimalen Halt sind die Gummiabdeckungen an den Enden gegen Spikes austauschbar.

Die Spannklemme ist mit zwei verstellbaren Klemmbacken ausgestattet, die an einer stabilen Stahlstange befestigt sind. Die Stahlstange bietet mit fünf Bohrlöchern flexible Verankerungspunkte. Die Klemmbacken besitzen verstellbare Feststellschrauben und können so gedreht werden, dass das Klemmen nach außen möglich ist. Die Klemme bietet praktische Verankerungspunkte an Türen, Fensterrahmen etc. Beide Klemmbacken sind an jeder Stelle der Schiene positionierbar. Durch Anziehen der Feststellschrauben werden die Klemmbacken sicher befestigt. Der Türstopper besteht aus einem weichen Gummikeil. Er wird zwischen Tür und Boden

geschoben, um eine Tür in der offenen Position zu blockieren.

Der Türscharnieranker wird über Türscharniere unterschiedlicher Größe gelegt und mit Hilfe von Einstellschrauben befestigt, um einen sicheren Ankerpunkt zu schaffen.

Das Modul wird in einer robusten, abriebfesten Stofftasche verstaut. An der Rückseite der Tasche befinden sich MOLLE-Riemen mit Druckknöpfen für eine Vielzahl von Befestigungsmöglichkeiten.

Die Transporttasche aus robustem, abriebfestem Gewebe verfügt über einen verstellbaren Schultergurt und drei seitlichen Verschlusschnallen. Klettstreifen an den Seiten ermöglichen die Befestigung mehrerer Werkzeugrollen.

Bestehend aus:
 1x Verlängerungsstab-Anker
 1x Spannklemme
 2x Türstopper Gummi
 2x Türscharnieranker
 1x Innentasche
 1x Transporttasche

Transporttasche
 LxBxH 900 mm x 360 mm x 75 mm
 Gewicht 7,60 kg

BOMBTEC HAL Türkeil-Modul

Art.-Nr. 23-0034



Das BOMBTEC HAL Türkeil-Modul ermöglicht, ferngesteuerte oder halb-ferngesteuerte Aktionen durchzuführen, sobald eine Gebäudetür geöffnet wurde. Das Modul ist einfach zu verwenden und bietet dem Anwender die Möglichkeit, Aktionen schnell und effizient durchzuführen.

Der T-förmige 3-Funktions-Türkeil kann an Türen oder Türscharnieren verwendet werden, ähnlich eines Standard-Türstoppers und verhindert das Verschließen. Er ist mit einer Öse zur Befestigung einer Rolle oder eines Karabiners versehen, um das Führen einer Hauptschnur oder eines Zündkabels zu ermöglichen. Der Gummi-Türstopper wird typischerweise dazu verwendet, eine Tür in offenstehender Position zu blockieren. Er wird zwischen Tür und Boden geschoben, um den Zugang zu sichern.

Das BOMBTEC HAL Türkeil-Modul wird in einer robusten, abriebfesten Stofftasche mit Doppel-Reißverschluss, einer Netztasche auf dem Innendeckel und elastischen Schlaufen am Innenboden verstaut. Diese bietet durch Klettverschlussshaken und zwei MOLLE-Riemen mit Druckknöpfen eine Vielzahl an Befestigungsmöglichkeiten.

Bestehend aus:
2x 3-Funktionen-Türkeil
2x Türstopper
1x Innentasche

Innentasche	
LxBxH	125 mm x 100 mm x 75 mm
Gewicht	0,60 kg



BOMBTEC HAL Expander-Modul

Art.-Nr. 23-0035



Das BOMBTEC HAL Expander-Modul ist ein unverzichtbares Hilfsmittel, um zu verhindern, dass sich Fahrzeug- und Gebäudetüren wieder schließen, nachdem sie mit einem Seilzug geöffnet wurden. Jedes Zugseil ist an beiden Enden mit einem starken Stahlhaken ausgestattet. Die Seile sind aus hochwertigem Material gefertigt und sehr elastisch.

Die dazugehörige Tasche aus robustem, abriebfestem Gewebe verfügt über eine Netztasche auf dem Innendeckel und elastische Schlaufen am Innenboden. Der Doppel-Reißverschluss sorgt für sicheren Verschluss. Neben der Klettverschlusschleife bieten zwei MOLLE-Riemen mit Druckknöpfen eine Vielzahl an Befestigungsmöglichkeiten.



Bestehend aus:

2x Elastisches Zugseil, 0,5 m

2x Elastisches Zugseil, 1,0 m

1x Innentasche

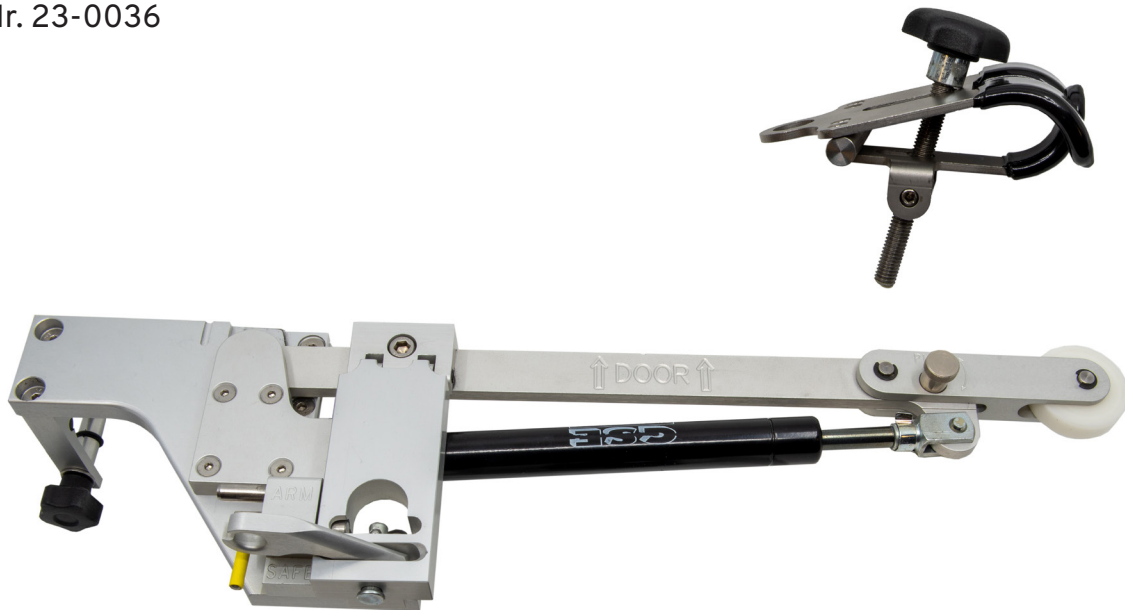
Innentasche

LxBxH 90 mm x 180 mm x 75 mm

Gewicht 0,60 kg

BOMBTEC HAL Türöffner-Modul

Art.-Nr. 23-0036



Der robuste Türöffner wird in Verbindung mit dem Türanker-Modul verwendet. Er wird am Türanker befestigt und ermöglicht so das Öffnen aus der Ferne. Der Türöffner besitzt einen Hydraulikzylinder-Schwenkarm, der durch Ziehen der Leine an der befestigten Mehrzweckklammer den Türgriff dreht und entriegelt. Der hydraulische Schwenkarm verhindert, dass sich die Tür wieder schließt.

Bestehend aus:
2x Türöffner
2x Mehrzweckklemme
1x Innentasche

Innentasche
LxBxH 450 mm x 120 mm x 75 mm
Gewicht 2,20 kg

Die einzigartige Dreiarms-Konstruktion mit Klemmfunktion macht die Mehrzweckklemme vielseitig einsetzbar. Sie lässt sich leicht an einer Vielzahl von Griffen (kugelförmig, zylindrisch oder Hebel) und anderen Vorrichtungen befestigen. Innerhalb des Türöffner-Moduls wird sie hauptsächlich zur Befestigung an Türgriffen in Verbindung mit dem Türöffner verwendet.



Das BOMBTEC HAL Türöffner-Modul wird in einer robusten, abriebfesten Stofftasche mit doppeltem Reißverschluss verstaut.

An der Rückseite der Tasche befinden sich MOLLE-Riemen mit Druckknöpfen zur Befestigung an einem Gepäckträger. Durch den abnehmbaren, verstellbaren Schultergurt kann die Tasche als separater Träger verwendet werden. Die hinteren Seitennähte besitzen einen Reißverschluss mit offenem Ende, um die Befestigung weiterer Taschen zu einem größeren Rucksack zu ermöglichen.



BOMBTEC HAL Schlüsseldreh-Modul

Art.-Nr. 23-0037



Das BOMBTEC HAL Schlüsseldreh-Modul kann an jeder verschlossenen Fahrzeug- oder Gebäudetür verwendet werden. Es besteht aus einer drehbaren Klemme, die speziell entwickelt wurde, um Schlüssel in Schlössern zu fixieren und um 180° zu drehen.

Dieses Modul kann nur in Verbindung mit dem Saugbefestigungsmodul verwendet werden.

Die dazugehörige Tasche ist aus robustem, abriebfestem Gewebe gefertigt und verfügt über eine Netztasche auf dem Innendeckel und elastische Schlaufen am Innenboden. Der Doppel-Reißverschluss sorgt für eine sichere Aufbewahrung. Neben der Klettverschlusschlaufe bieten zwei MOLLE-Riemen mit Druckknöpfen eine Vielzahl an Befestigungsmöglichkeiten.

Bestehend aus:
1x Schlüsseldrehvorrichtung
1x Innentasche

Innentasche
LxBxH 125 mm x 100 mm x 75 mm
Gewicht 0,60 kg



BOMBTEC HAL Fahrzeugtüröffner-Modul

Art.-Nr. 23-0038



Das BOMBTEC HAL Fahrzeugtüröffner-Modul bietet die wichtigsten Funktionalitäten für den Zugang zu verschlossenen Fahrzeugtüren. Verschiedene Arten von Fahrzeugtürgriffen können mit diesem Werkzeug geöffnet werden.

Die Federklemme C5 ist eine Mehrzweckklemme mit langer Klemmschraube. Sie kann als direkte Befestigung an einem Türgriff und anderen Gegenständen oder als Ankerpunkt für andere HAL-Gegenstände verwendet werden.

Die Klemmschrauben (lang und kurz) sorgen für den sicheren Halt der Federklammer C5. Die Schrauben werden durch die oberen Gewindelöcher der Klemme gedreht und stoßen so an die Innenseite des Türgriffs an.

Der Druckknopfbetätiger ist so konzipiert, dass Fahrzeugtüren mit Druckknopfentriegelung mit einem einzigen Zug geöffnet werden können. Der Druckknopfbetätiger wird an den Türgriff der Fahrzeugtür mittels der mitgelieferten Federklemme C5 geklemmt. Alternativ kann er auch mit einer optionalen Sauggriff-Brücke verwendet werden.

Der Türgriffheber bietet eine sichere Befestigung an praktisch jedem Türgriff eines Fahrzeugs, unabhängig von der Ausrichtung. Der Türgriffheber wird durch Anziehen des Schraubensicherungsringes

sicher am Griff befestigt.

Die dazugehörige Tasche ist aus robustem, abriebfestem Gewebe gefertigt und verfügt über eine Netztasche auf dem Innendeckel und elastische Schlaufen am Innenboden. Der Doppelschieber-Reißverschluss sorgt für eine sichere Aufbewahrung. Neben der Klettverschlusschlaufe bieten zwei MOLLE-Riemen mit Druckknöpfen eine Vielzahl an Befestigungsmöglichkeiten.

Bestehend aus:

- 1x Federklemme C5
- 1x Klemmschraube lang
- 1x Klemmschraube kurz
- 1x Druckknopfbetätiger
- 1x Türgriffheber
- 1x Innentasche

Innentasche

LxBxH	90 mm x 180 mm x 75 mm
Gewicht	0,70 kg



BOMBTEC HAL Fensterbrecher-Modul

Art.-Nr. 23-0039



Das BOMBTEC HAL Fensterbrecher-Modul versetzt den Anwender in die Lage, gehärtetes Glas zu zerbrechen und sich Zugang zu einem Fahrzeug oder Gebäude zu verschaffen (erfordert möglicherweise eine nachfolgende Anwendung).

Der Fensterbrecher ist ein federbetriebenes Werkzeug. Wird er an einem Standard-Hartglasfenster angebracht und über die Hauptleine betätigt, löst die selbstspannende Stahlspitze aus und zertrümmert das Hartglas.

Befestigt werden kann das wirksame Werkzeug u.a. an selbstklebenden Ankerpads oder Sauggriffe. Selbstklebende Anker sind für den einmaligen Gebrauch bestimmt. Das Pad besteht aus einer kleinen quadratischen Aluminiumplatte mit einer harten Öse und einer selbstklebenden Rückseite. Es kann schnell als Ankerpunkt für den Fensterbrecher und die Seilschlinge angebracht werden.

Die effektivste Anbringung erfolgt auf flachen, sauberen, trockenen, nicht porösen Oberflächen. Das Fensterbrecher-Modul ist ebenfalls mit dem Saugbefestigungs-Modul kompatibel. Diese kleinen, mittleren und großen Sauggriffbrücken wurden für die stabile Verbindung zweier einzelne Sauggriffe zu einem Doppelsauggriff entwickelt und sind vielfach verwendbar.

Das BOMBTEC HAL Fensterbrecher-Modul wird in einer robusten, abriebfesten Stofftasche mit Doppel-Reißverschluss, einer Netztasche auf dem Innendeckel und elastischen Schlaufen am Innenboden, verstaut. An der Rückseite der Tasche befinden sich MOLLE-Riemen mit Druckknöpfen für eine Vielzahl von Befestigungsmöglichkeiten.

Bestehend aus:
1x Fensterbrecher
1x Seilschlinge 1,0m
1x Selbstklebeanker
1x Innentasche

Innentasche
LxBxH 180 mm x 180 mm x 75 mm
Gewicht 0,75 kg



Türöffner-Modul „ROMALI“

Art.-Nr. 21-0233



Der Türöffner Romali findet seinen Einsatz bei der Türöffnung in taktischen Einsätzen in Verbindung mit Haken- und Leinensätzen. Trotz seines geringen Gewichts und seinen kompakten Abmessungen ist er sehr robust. Die dazugehörige Transporttasche aus festem, strapazierfähigem Gewebe ist zur unkomplizierten Befestigung an Molle-Tragesystemen geeignet.

Das von der ELP GmbH vertriebene EOD-Werkzeug ist nahezu bei allen Türen, die in Laufrichtung öffnen, einsetzbar. Handelsüblichen Brandschutztüren mit Flammenschutzlippen stellen für diesen Türöffner kein Problem dar. Insbesondere bei taktischen Einsätzen unter Verwendung von Haken- und Leinensätzen ist dieser Türöffner sehr effizient.

Der Türöffner Romali wird mittels einer Befestigungsklinke am Fußboden in den Türfalz des Türrahmens geschoben. Sobald er sicher positioniert ist, wird eine Auslöseleine durch den Auslösebolzen geführt. Durch das Entfernen des Sicherungsringes ist der Türöffner einsatzbereit. Erst jetzt kann durch ziehen der Auslöseleine der Auslösebolzen entfernt werden – dadurch ist der Gasdruckdämpfer entsperrt und der Öffnungsstempel fährt aus.

Bestehend aus:
1x Türöffner ROMALI
1x Molle-Tasche

Molle-Tasche	
LxBxH	200 mm x 80 mm x 60 mm
Gewicht	0,72 kg



BOMBTEC HAL Dreibein-Modul (Schwerlast)

Art.-Nr. 23-0040



Das BOMBTEC HAL Dreibein-Modul (Schwerlast) bietet dem EOD-Techniker eine bessere Kontrolle beim Anheben und Herausziehen verdächtiger Gegenstände. Dieses innovative Dreibein-Stativ benötigt nur eine einzige Leine, um das Zielobjekt anzuheben und um anschließend einen klappbaren Lastarm auszulösen, der das Zielobjekt außerhalb des Stativs positioniert.

Das Dreibein-Schwerlast-Stativ ist so leicht, dass es von einem Techniker in einem EOD-Anzug problemlos in der Hand getragen werden kann. Es hebt mit angebrachtem Lastarm mühelos bis zu 227 kg und lässt sich je nach Bedarf aus- und einfahren, um die Arbeitshöhe anzupassen.

Bestehend aus:

- 1x Dreibein-Stativ (mit abnehmbarem Lastarm)
- 1x Arbeitsleine
- 1x Seil-Trennkugel/Splitterball
- 1x Weichboden-Spike
- 3x Maueranker
- 1x Abspanngurte
- 1x Tragetasche
- 1x Trageschlaufe
- 1x Ersatzteilsatz

Bestandteil	Gewicht
Dreibein mit Lastarm	20,00 kg
Trageschlaufe und Inhalt	5,60 kg
Total	25.60 kg

Arbeitshöhe	Sichere Arbeitslast
2,13m min. Arbeitshöhe	227 kg
3,15m max. Arbeitshöhe	159 kg

BOMBTEC HAL Dreibein-Modul (leichte Ausführung)

Art.-Nr. 23-0041



Das BOMBTEC HAL Dreibein-Modul in leichter Ausführung wurde speziell für den IEDD-Einsatz entwickelt und unterstützt das Anheben kleinerer Objekte aus der Ferne. Das Dreibein-Stativ ist sehr leicht und problemlos von einem Bombentechniker in einem Bombeschutzanzug tragbar. Es ist kompatibel mit der gesamten Med-Eng Haken- und Leinensatz-Ausrüstung. Seine maximale Tragfähigkeit beträgt 90 kg.

Das Stativ lässt sich leicht aufbauen und platzieren. Selbstnivellierende Füße und Ankerbefestigungen erhöhen die Vielseitigkeit und den Einsatzbereich. Die Stativ-Beine sind aus Kohlefaser hergestellt, um die Stabilität zu erhöhen und das Gewicht auf ein Minimum zu reduzieren. Damit die Leine mechanisch aufgeriggt werden kann, stehen Umlenkrollen zur Verfügung. Die Ergänzungsrolle kann an dem zu hebenden Gegenstand montiert werden und durch Flaschenzugprinzip wird die notwendige Hebekraft reduziert.

Bestehend aus:

- 1x Dreibein-Baugruppe
- 1x Doppelflaschenzug
- 1x Selbstöffnender Rollenblock
- 1x Ergänzungsrolle
- 6x Verriegelungsstifte
- 3x Abspannleine
- 6x Abspannleinen-Einstellvorrichtung
- 6x Ankerpflock gerade
- 3x Ankerpflock gezahnt
- 1x Gebrauchsanweisung
- 1x Transporttasche

Transporttasche

LxBxH	1.015 mm x 260 mm x 205 mm
Gewicht	13,9 kg (total)
Gewicht	7,0 kg (Dreibein)

min. ausgestreckte Höhe 2.150 mm



BOMBTEC HAL Zweibein-Modul

Art.-Nr. 23-0042



Das BOMBTEC HAL Zweibein-Modul ermöglicht den Zugang zum Motorraum eines Fahrzeugs. Es bietet einen stabilen A-Rahmen, um eine Leine in einer geeigneten Höhe zu verlegen und eine Hebelwirkung zu erzielen, so dass Objekte wie z. B. eine Motorhaube mit einem einzigen Zug angehoben werden können. Das Zweibein-Stativ lässt sich schnell und einfach montieren. Es verfügt über eine Strebe, um die Stativ-Beine zu positionieren - zusätzlich über eine Öse zum Befestigen einer Ankerleine und eine konisch zulaufende, gerippte Klampe. Diese Klampe hält die Hauptleine sicher in der optimalen Position.

Die Einweg-Sperrrolle wird verwendet, um die Zugrichtung der Hauptleine zu ändern oder um die Leine zu arretieren und unter Spannung zu halten, wenn ein Gegenstand (z. B. eine Motorhaube) angehoben wird. Die Sperrrolle ist mit einem schwenkbaren Haltehaken ausgestattet, der eine schnelle und einfache Befestigung ermöglicht. Das sechsteilige Hakenset ist speziell für die einfache und sichere Befestigung einer Zug- oder Sicherungsleine an modernen KFZ-Verdecken konzipiert.

Die selbstklebenden Verankerungspads sind für den einmaligen Gebrauch bestimmt. Das Pad ist ein kleines quadratisches Aluminium-Pad mit einer harten Öse und einer selbstklebenden Rückseite. Das Pad kann schnell als Ankerpunkt für eine Sicherungsleine montiert werden, die das Zweibein in

Position hält. Besonders effektiv ist die Befestigung an flachen, sauberen, trockenen, nicht porösen Oberflächen.

Die Tasche aus robustem, abriebfestem Gewebe verfügt über eine Netztasche auf dem Innendeckel und elastische Schlaufen am Innenboden. Auf der Rückseite befinden sich Klettverschlusshaken und zwei MOLLE Riemen mit Druckknöpfen.

Die Transporttasche ist aus robustem, abriebfestem Gewebe gefertigt. Sie verfügt über einen verstellbaren Schultergurt und drei seitliche Schnallen, um die Rolle zu verschließen. Klettstreifen an den Seiten ermöglichen die Befestigung mehrerer Werkzeugrollen aneinander, um eine größere Rolle zu bilden.

Bestehend aus:

- 1x Zweibein-Stativ
- 1x Einweg-Sperrrolle
- 1x sechsteiliger Hakensatz für KFZ-Verdecke
- 10x Selbstklebeanker
- 1x Innentasche
- 1x Transporttasche

Innentasche

LxBxH 90 mm x 360 mm x 75 mm

Transporttasche

LxBxH 90 mm x 130 mm

Gesamtgewicht 3,30 kg

BOMBTEC HAL Handbremsen Entriegelungs-Modul

Art.-Nr. 23-0043



Das BOMBTEC HAL Handbremsen-Entriegelungs-Modul ermöglicht dem Anwender das Lösen einer Handbremse auf Knopfdruck. Die Handbrems-Entriegelung besteht aus einer Aluminiumhalterung, die über der Handbremse des Fahrzeugs befestigt wird. Zieht der Anwender aus sicherer Entfernung an dem elastischen Zugseil, entriegelt der Auslösemechanismus die Bremse. Die 0,5 m lange elastische Reißleine ist an beiden Enden mit Stahlhaken versehen. Bei dieser Anwendung unterstützt das elastische Zugseil die Abwärtsbewegung der Handbremse, wenn diese durch die Hauptleine aktiviert wird.

Die Innentasche ist aus robustem, abriebfestem Gewebe gefertigt und verfügt über eine Netztasche auf dem Innendeckel und elastische Schlaufen am Innenboden. Der Doppel-Reißverschluss sorgt für eine sichere Aufbewahrung. Neben der Klettverschlusschlaufe bieten zwei MOLLE-Riemen mit Druckknöpfen eine Vielzahl an Befestigungsmöglichkeiten.

Bestehend aus:

1x Handbremsen-Entriegelung

1x Elastisches Zugseil 0,5 m

1x Innentasche

Innentasche

LxBxH 90 mm x 180 mm x 75 mm

Gewicht 0,60 kg



BOMBTEC HAL Klemmscheren-Modul

Art.-Nr. 23-0044



Das BOMBTEC HAL Klemmscheren-Modul ist in zwei Farben lieferbar: Schwarz und Grün. Mit der Klemmschere kann der Anwender Kleidung, Gurtbänder, Seile und andere feste Textilien zerschneiden. Die grüne Klemmschere bietet durch ihre hohe Sichtbarkeit – auch in tiefem Gewässer – einen klaren Vorteil. Die Klemmschere ist mit einem Paar nicht-leitenden Keramikklingen ausgestattet. Das Design mit zwei Klingen ermöglicht zwei zeitgleiche Schnitte. Die Federklappen wurden speziell für den Einsatz bei maritimen Einsätzen entwickelt, um das zu schneidende Material in bewegtem Gewässer einzufangen.

Die Tasche aus robustem, abriebfestem Gewebe verfügt über eine Netztasche auf dem Innendeckel und elastische Schlaufen am Innenboden. Auf der Rückseite befinden sich Klettverschlusshaken und zwei MOLLE-Riemen mit Druckknöpfen.

Bestehend aus:

- 2x Klemmschere Schwarz oder Grün
- 4x Ersatz-Federklappen
- 4x Ersatzklingen
- 1x Innentasche

Innentasche

LxBxH 125 mm x 100 mm x 75 mm
Gewicht 0,40 kg

BOMBTEC HAL Teleskopmanipulator-Modul



Der TM 700 Teleskop-Manipulator bietet EOD-Technikern die Möglichkeit, den Sicherheitsabstand zu maximieren, wenn sie in unmittelbarer Nähe eines verdächtigen Pakets oder einer explosiven Vorrichtung arbeiten. Er ermöglicht den Einsatz von EOD-Werkzeugen wie einem Disruptor oder eines Röntgenpanels, das Entfernen von Hindernissen oder das sichere Handling verdächtiger Objekte.

Neben der sicheren und präzisen Platzierung von Bombenentschärfungswerkzeugen oder der Beseitigung von Hindernissen kann der Teleskopmanipulator auch in Bereiche vordringen, die für einen Bombenentschärfer im Bombenzug nur schwer oder gar nicht zugänglich sind, wie z. B. in Büsche oder unter ein Fahrzeug.

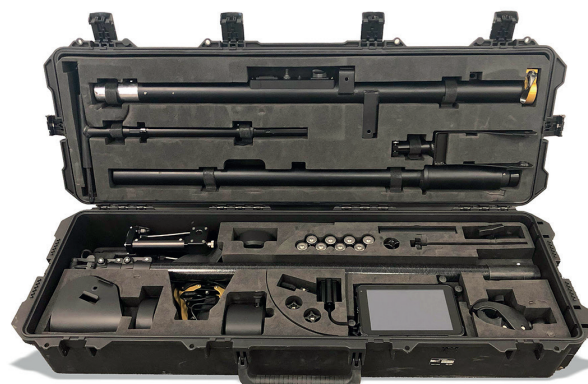
Der TM 700 kann entweder mit einem Schultergurt getragen oder mithilfe der abnehmbaren Radbasis eingesetzt werden.

Zu den verbesserten Funktionen gehören eine drehbare Greifklaue mit vertikaler Rotation, ein links/rechts-Handschutz, verschiedene austauschbare Klaueneinsätze und eine Akkustatusanzeige. Optional ist das TM Claw Camera Module erhältlich – ein empfohlenes Videosystem zur besseren Sichtkontrolle.

Der Nutzer hat dank elektronischer Steuerung präzise Kontrolle über die Greifklaue für eine besonders

reibungslose Bedienung.

Bestehend aus:
1x Teleskopmanipulator
1x Transportkoffer



BOMBTEC HAL Rucksack leer

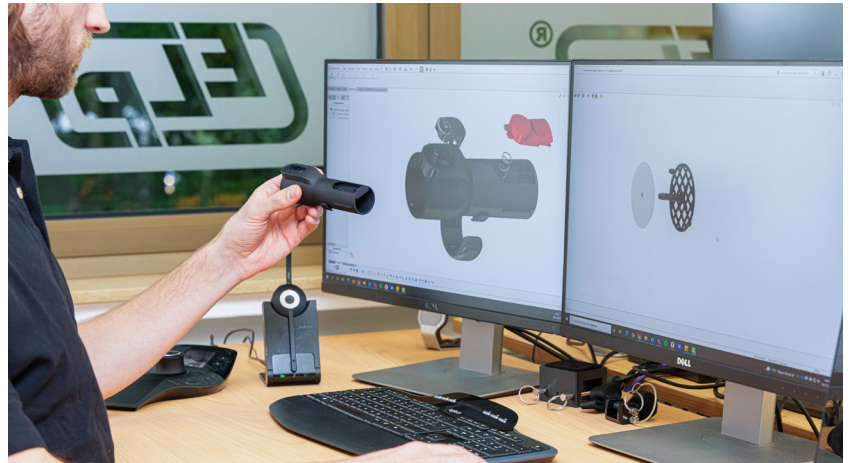
Art.-Nr. 23-0046



Der BOMBTEC HAL Rucksack leer ist der Hauptträger für das modulare BOMBTEC-System. Sein ergonomisches Design mit gepolsterter Rückwand, speziell angefertigten Schultergurten und Hüftgurt passt problemlos über Schutzwesten und Plattenträger. Durch den Clamshell-Frontreißverschluss lässt sich der Rucksack im Stehen öffnen. Im Inneren des Rucksacks befinden sich verschiedene Befestigungsmöglichkeiten für die Modul-Innentaschen.

An der Außenseite des Rucksacks sind oben und unten Tragegriffe für zusätzliche Tragepunkte angebracht. An der Vorderseite und an beiden seitlichen Flächen verfügt der BombTec Rucksack über Standard-MOLLE-Befestigungspunkte für externe Taschen des BombTec-Modularsystems und für MOLLE-kompatible Ausrüstungen.

Rucksack	
LxBxH	565 mm x 387 mm x 229 mm
Gewicht	2,72 kg



ELP GmbH European Logistic Partners

Seit unserer Gründung im Jahr 1989 befassen wir uns mit der technischen Ausstattung der polizeilichen und militärischen Entschärfungsdienste, Spezialeinsatzkommandos, Flughäfen und Zollbehörden. Auch außerhalb der Sicherheitsbranche sind unsere Produkte gefragt. So sind wir Ansprechpartner für mobile Röntgentechnik in der zerstörungsfreien Werkstoffprüfung oder für Inspektionstechnik (Robotik und Endoskopie) in der Industrie.

In dem Wissen, dass besonders in hochtechnischen Bereichen ein qualitativ hochwertiger Service wichtig ist, begleitet wir unsere Kunden vor und nach der Beschaffung mit umfassenden Serviceleistungen, technischem Know-how und zertifizierter Qualität.

Neben einer individuellen Beratung bieten wir Anwenderschulungen, Wartungs- und Serviceverträge sowie herstellere-zertifizierte Reparaturen an. Je nach Produkt stehen unseren Kunden geschulte Techniker mit einem Vor-Ort-Service zu Verfügung.

Die Produktbereiche der ELP GmbH European Logistic Partners umfassen u.a. Aufklärungstechnik, Spreng- und Disruptortechnik, Mobiles Röntgen, Sprengstoff- und Drogendetektion und Fernlenkmanipulatoren.



ELP GmbH
European Logistic Partners
Nützenberger Str. 359
42115 Wuppertal

T +49 (0) 2 02/6 98 94-0
F +49 (0) 2 02/6 98 94-10

elp@elp-gmbh.de
www.elp-gmbh.de